

W-W1211-L (DN50-DN150)

手柄式法兰中线蝶阀

W-W1211-G (DN50-DN600)

蜗轮式法兰中线蝶阀

产品应用及特点：

功能：实现管路系统通断及流量控制。

应用区域：建筑行业、水处理等。

产品特点：

1. 启闭方便、省力；
2. 流体阻力小；
3. 结构简单，体积小，重量轻；
4. 密封性能良好。

工作原理：

通过旋转手轮控制密封蝶板的转动，控制阀门的开启、关闭和调节流量。



技术参数：

公称口径：DN50~DN150（手柄式）
DN50~DN600（蜗轮式）

公称压力：PN16

适用温度：-10℃~120℃

适用介质：水

测试标准：GB/T 13927-2008

典型应用：

1. 水厂及水源工程
2. 环境保护
3. 市政设施
4. 电力及公用事业
5. 建筑行业

主要零件材质：

零件名称	阀体	阀瓣	阀座	阀杆
材质	球墨铸铁 QT450-10 表面环氧喷涂	球墨铸铁 QT450-10 (表面环氧喷涂)	EPDM 橡胶	不锈钢 420 (2Cr13)

安装使用说明：

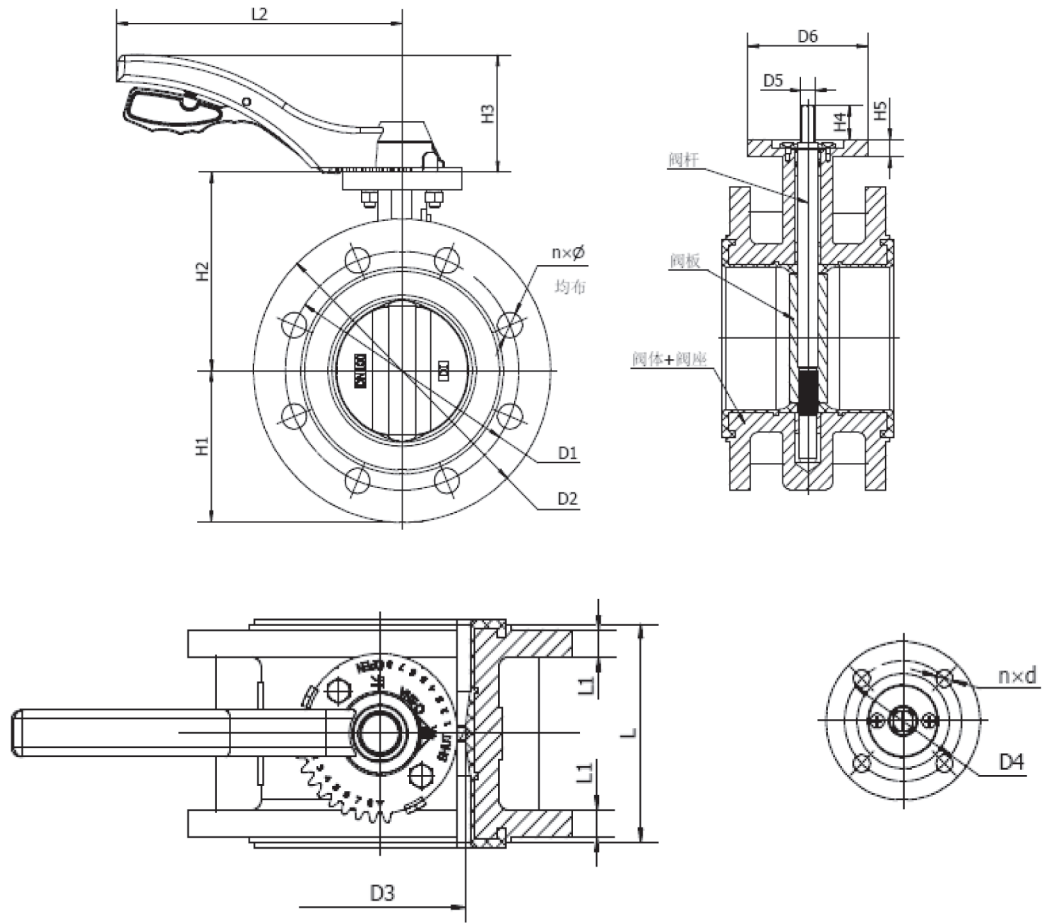
- (1) 将设备要求的额定参数与产品上标示的额定参数进行对照，确保满足需用的要求；
- (2) 安装人员需是经过培训的、有经验的，以确保安装工作顺利完成；
- (3) 在安装结束后需进行彻底地检查以确保安装无误；
- (4) 为确保安装工作不出现任何意外，在产品安装前需对管道系统进行彻底地的清洗（必要时采用化学试剂），以确保管道系统的清洁、无锈蚀和污垢，在冲洗前需移去所有的过滤装置以确保管道通畅；
- (5) 建议在系统初始清洗时设备安装管道处安装临时管道，待冲洗工作完成后再将设备安装到管道上；
- (6) 注意该设备不要使用在介质含有较多油脂、矿物油等粘度较高或有腐蚀性的地方；
- (7) 使用符合标准的法兰及对应螺栓固定。

外形尺寸：

法兰连接尺寸：GB/T17241.6 ISO5211: 2001

结构长度标准：GB/T 13927-2008

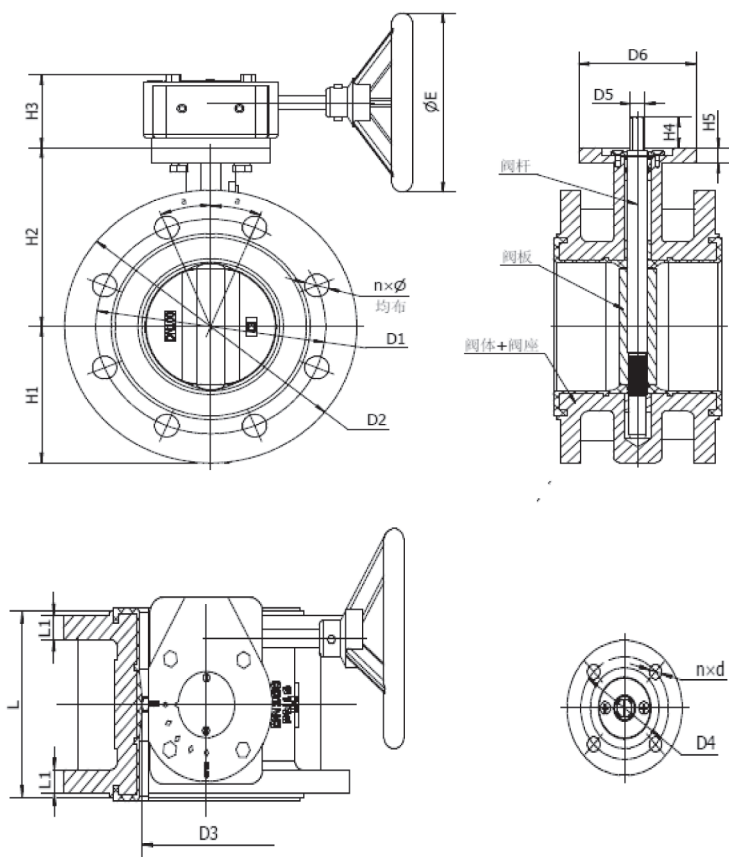
1. W-W1211 手柄式蝶阀



规格	外形尺寸 (mm)							法兰尺寸 (mm)			上法兰尺寸 (mm)						
	H1	H2	H3	L2	L	L1	D2	D3	D1	n×φ	α	D4	n×φ d	D5	H4	D6	H5
DN50	80	110	81	215	108	19	φ 165	φ 51	φ 125	4×φ 19	45°	φ 70	4×φ 10	9×9	24	φ 92	13
DN65	92.5	134	81	215	112	19	φ 185	φ 62.8	φ 145	4×φ 19	45°	φ 70	4×φ 10	9×9	24	φ 92	13
DN80	100	131	81	215	114	19	φ 200	φ 77.3	φ 160	8×φ 19	22.5°	φ 70	4×φ 10	9×9	24	φ 92	13
DN100	114	150	81	215	127	19	φ 220	φ 102.7	φ 180	8×φ 19	22.5°	φ 70	4×φ 10	11×11	26	φ 92	13
DN125	127	170	30	300	140	19	φ 250	φ 121.8	φ 210	8×φ 19	22.5°	φ 70	4×φ 10	14×14	26	φ 92	13
DN150	142.5	180	30	300	140	19	φ 285	φ 154.5	φ 240	8×φ 23	22.5°	φ 70	4×φ 10	14×14	26	φ 92	14

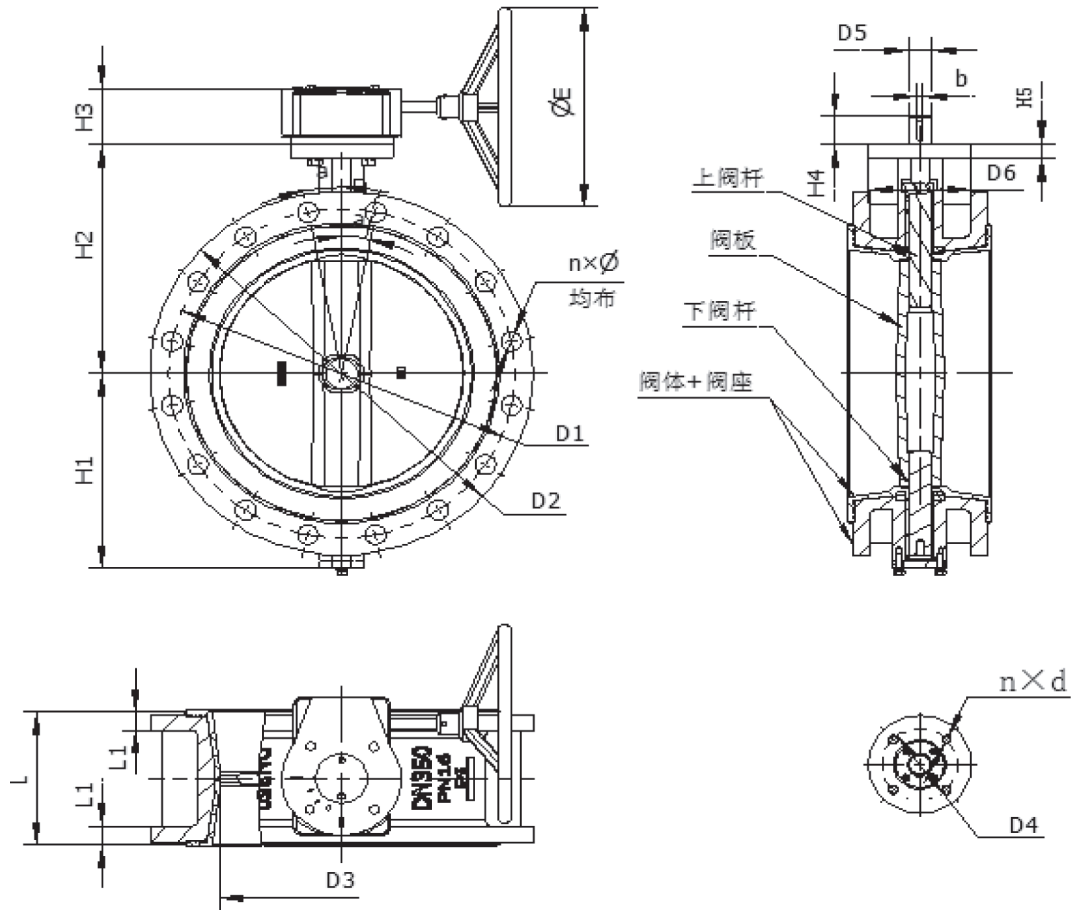
沃茨产品的技术规格书仅供参考，实际产品外观与宣传材料画面可能存在细微差别。沃茨保留更新或修改产品设计以及技术资料的权利，并不会就更新和修改对客户进行事先通知。产品的详细规格以及最新参数信息请及时联系沃茨获取。

2. W-W1211 蜗轮式蝶阀



规格	外形尺寸 (mm)								法兰尺寸 (mm)			上法兰尺寸 (mm)					
	H1	H2	H3	φ E	L	L1	D2	D3	D1	n×φ	α	D4	n×φ d	D5 (方口)	H4	D6	H5
DN50	80	110	70	150	108	19	φ 165	φ 51	φ 125	4×φ 19	45°	φ 70	4×φ 10	9×9	24	φ 92	13
DN65	92.5	134	70	150	112	19	φ 185	φ 62.8	φ 145	4×φ 19	45°	φ 70	4×φ 10	9×9	24	φ 92	13
DN80	100	131	70	150	114	19	φ 200	φ 77.3	φ 160	8×φ 19	22.5°	φ 70	4×φ 10	9×9	24	φ 92	13
DN100	114	150	70	150	127	19	φ 220	φ 102.7	φ 180	8×φ 19	22.5°	φ 70	4×φ 10	11×11	26	φ 92	13
DN125	127	170	70	150	140	19	φ 250	φ 121.8	φ 210	8×φ 19	22.5°	φ 70	4×φ 10	14×14	26	φ 92	13
DN150	142.5	180	70	150	140	19	φ 285	φ 154.5	φ 240	8×φ 23	22.5°	φ 70	4×φ 10	14×14	26	φ 92	14
DN200	175	210	76	285	152	20	φ 340	φ 200.9	φ 295	12×φ 23	15°	φ 102	4×φ 12	17×17	33	φ 125	14
DN250	203	245.5	76	285	165	22	φ 405	φ 248.9	φ 355	12×φ 28	15°	φ 102	4×φ 12	22×22	26	φ 125	14
DN300	242	276	79	285	178	24.5	φ 460	φ 299.9	φ 410	12×φ 28	15°	φ 102	4×φ 12	22×22	26	φ 140	19

沃茨产品的技术规格书仅供参考，实际产品外观与宣传材料画面可能存在细微差别。沃茨保留更新或修改产品设计以及技术资料的权利，并不会就更新和修改对客户进行事先通知。产品的详细规格以及最新参数信息请及时联系沃茨获取。



规格	外形尺寸 (mm)							法兰尺寸 (mm)				上法兰尺寸 (mm)					
	H1	H2	H3	φ E	L	L1	D2	D3	D1	n×φ	α	D4	n×φ d	D5	b	H4	D6
350	288	328	79	285	190	26.5	φ 520	φ 331.5	φ 470	16-φ 28	11.25°	φ 102	4×φ 12	φ 31.60 _{-0.05}	8	40	φ 140
400	331	376	120	390	216	28	φ 580	φ 387.5	φ 525	16-φ 31	11.25°	φ 140	4×φ 18	φ 33.150 _{-0.05}	10	52	φ 175
450	355	407	110	285	222	30	φ 640	φ 438.5	φ 585	20-φ 31	9°	φ 140	4×φ 18	φ 38 _{-0.05}	10	52	φ 175
500	388	433	110	285	229	31.5	φ 715	φ 488.8	φ 650	20-φ 34	9°	φ 140	4×φ 18	φ 41.150 _{-0.05}	10	64	φ 175
600	475	508	130	385	267	36	φ 840	φ 589.9	φ 770	20-φ 37	9°	φ 165	4×φ 23	φ 50.650 _{-0.05}	16	70	φ 210

沃茨产品的技术规格书仅供参考，实际产品外观与宣传材料画面可能存在细微差别。沃茨保留更新或修改产品设计以及技术资料的权利，并不会就更新和修改对客户进行事先通知。产品的详细规格以及最新参数信息请及时联系沃茨获取。